

# Anlieferung & Entsorgung

BF1 und BF4

Gastro

**iccon**

**Consult Collaborate Create**



## Allgemeiner Grundsatz Warenlogistik

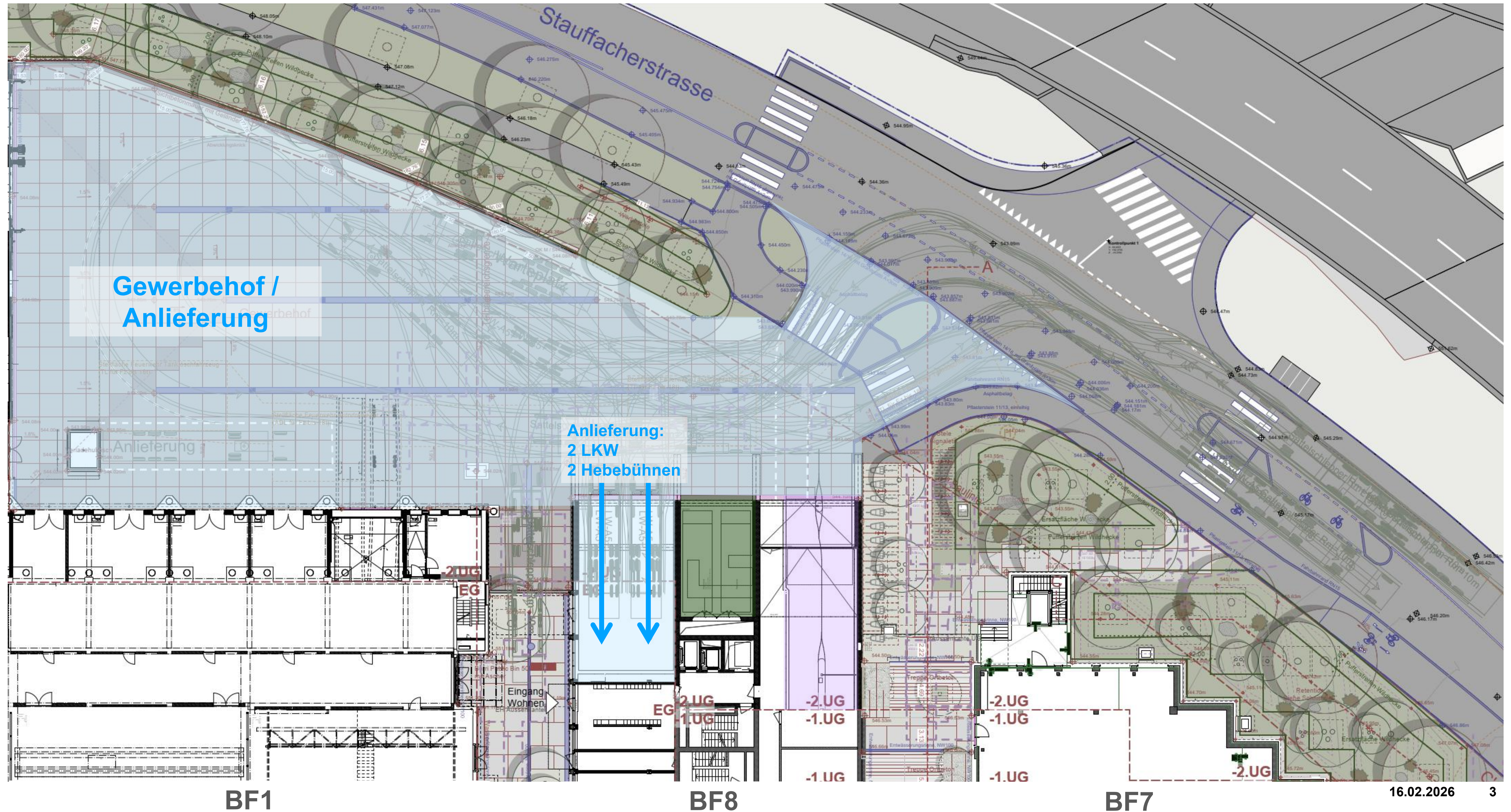
Die Warenverteilung erfolgt über das 1. Untergeschoss (VeloEinstellhalle).

Die Anlieferungsplätze für LKW sind über die App für den gewünschten Zeitfenster zu reservieren.

## Laufweg:

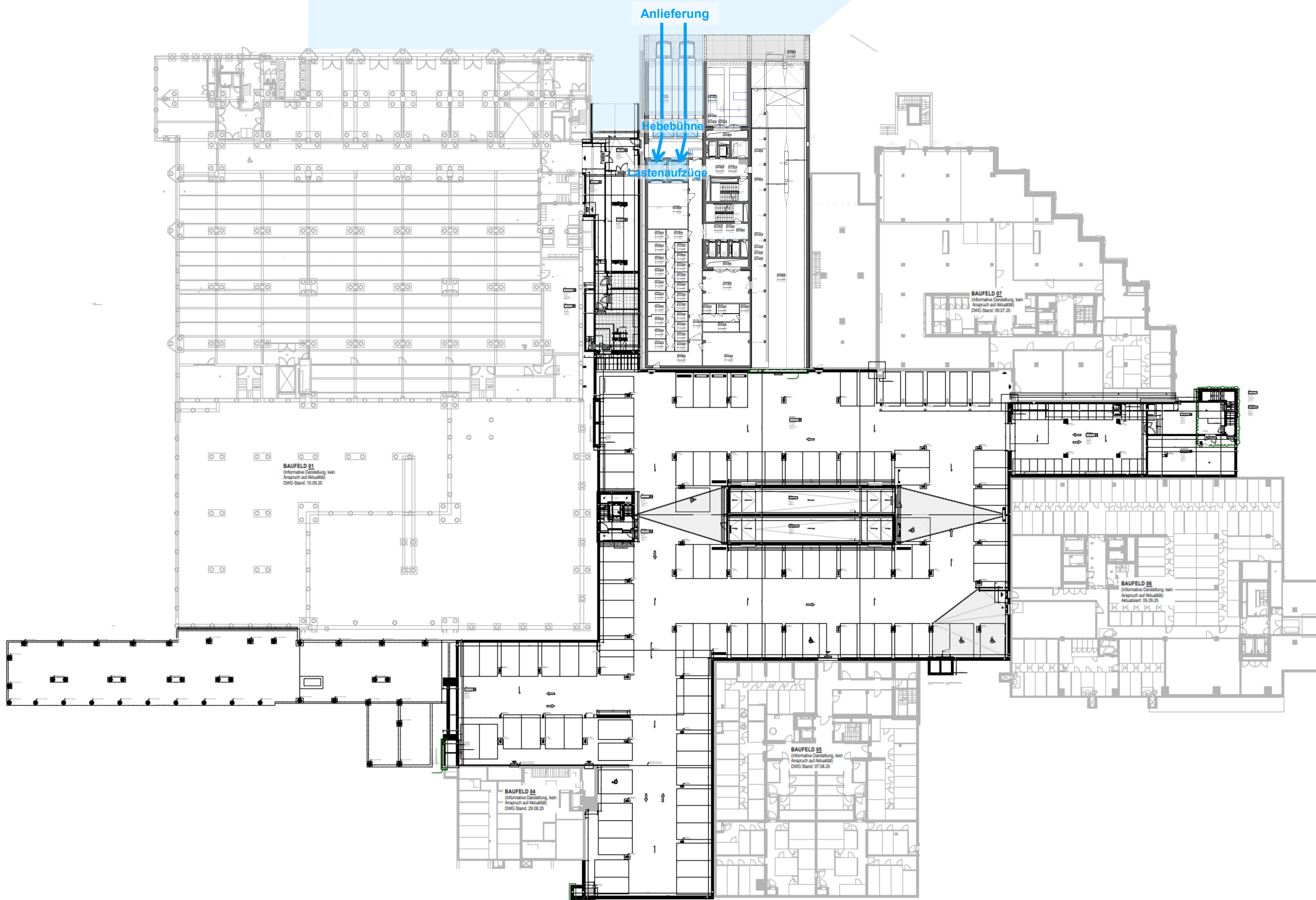
LKW > Hebebühne > Lastenaufzüge > 1. UG > Umschlagplatz > Korridor > VeloEinstellhalle

# Situation: Anlieferung



# Situation 2. Untergeschoss: Gewerbehof / Anlieferung

Gewerbehof /  
Anlieferung



## Allgemeiner Grundsatz Warenlogistik

Die Warenverteilung erfolgt über das 1. Untergeschoss (VeloEinstellhalle).

Die Anlieferungsplätze für LKW sind über die App für den gewünschten Zeitfenster zu reservieren.

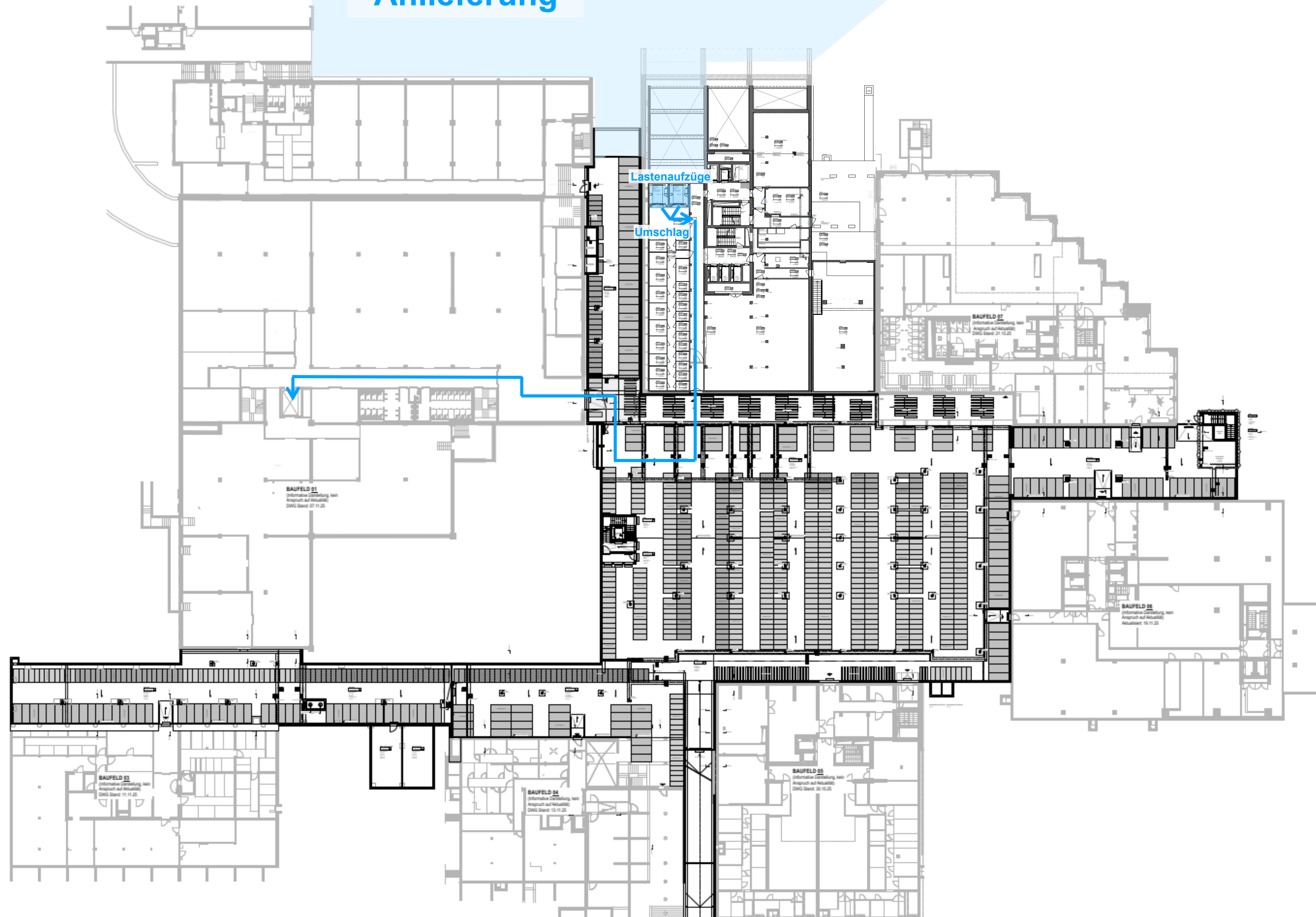
## Laufweg:

LKW > Hebebühne > Lastenaufzüge > 1. UG > Umschlagplatz > Korridor > VeloEinstellhalle

# Situation 1. Untergeschoss: Veloeinstellhalle | BF1

WDC3

Gewerbehof /  
Anlieferung



## Allgemeiner Grundsatz Warenlogistik

Die Warenverteilung erfolgt über das 1. Untergeschoss (Veloeinstellhalle).

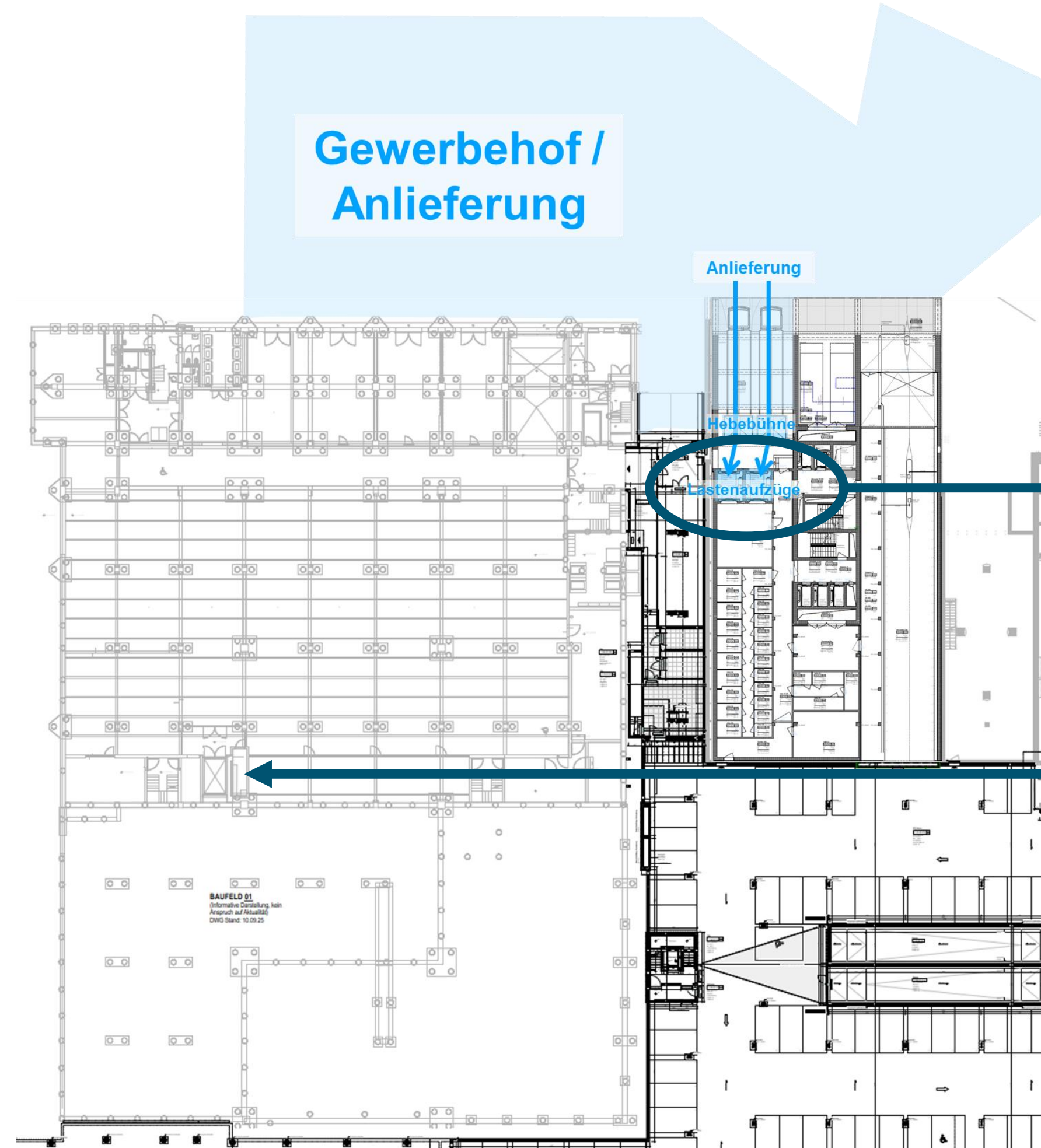
Die Anlieferungsplätze für LKW sind über die App für den gewünschten Zeitfenster zu reservieren.

## Laufweg:

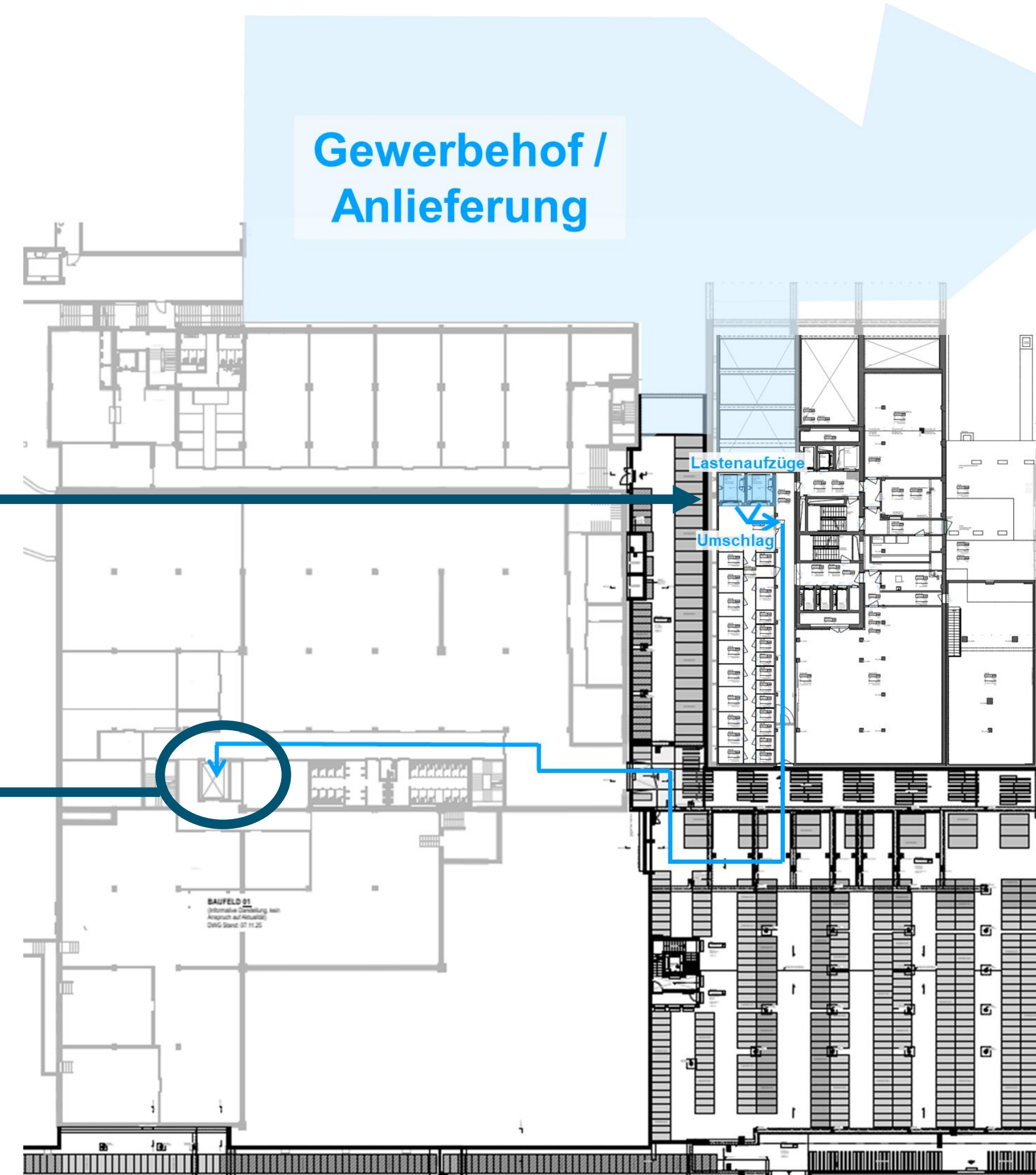
LKW > Hebebühne > Lastenaufzüge > 1. UG > Umschlagplatz > Korridor > Veloeinstellhalle > BF1

# Anlieferung Laufweg BF1

## 2. Untergeschoss



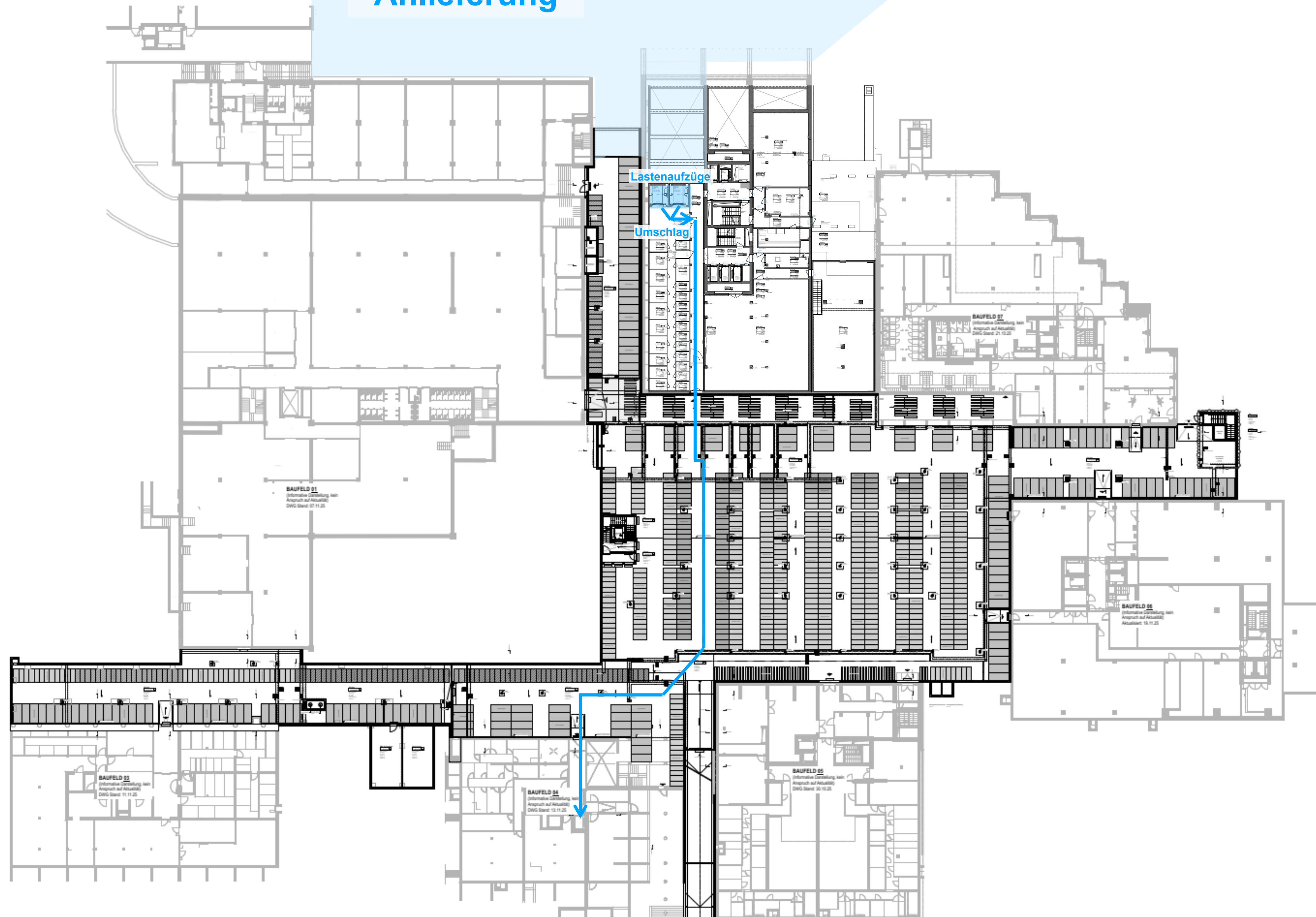
## 1. Untergeschoss



# Situation 1. Untergeschoss: Veloeinstellhalle | BF4

WDC3

Gewerbehof /  
Anlieferung



## Allgemeiner Grundsatz Warenlogistik

Die Warenverteilung erfolgt über das 1. Untergeschoss (Veloeinstellhalle).

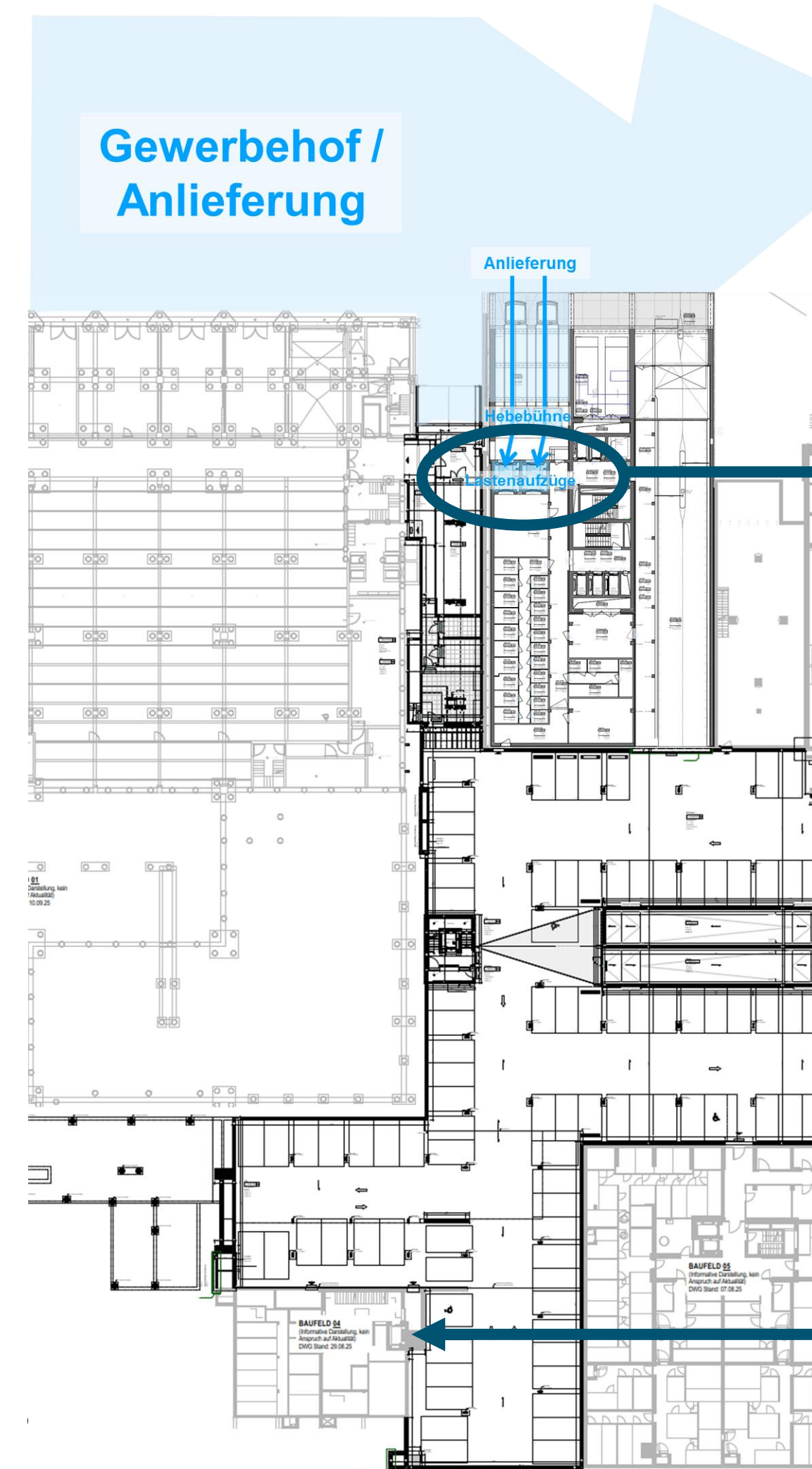
Die Anlieferungsplätze für LKW sind über die App für den gewünschten Zeitfenster zu reservieren.

## Laufweg:

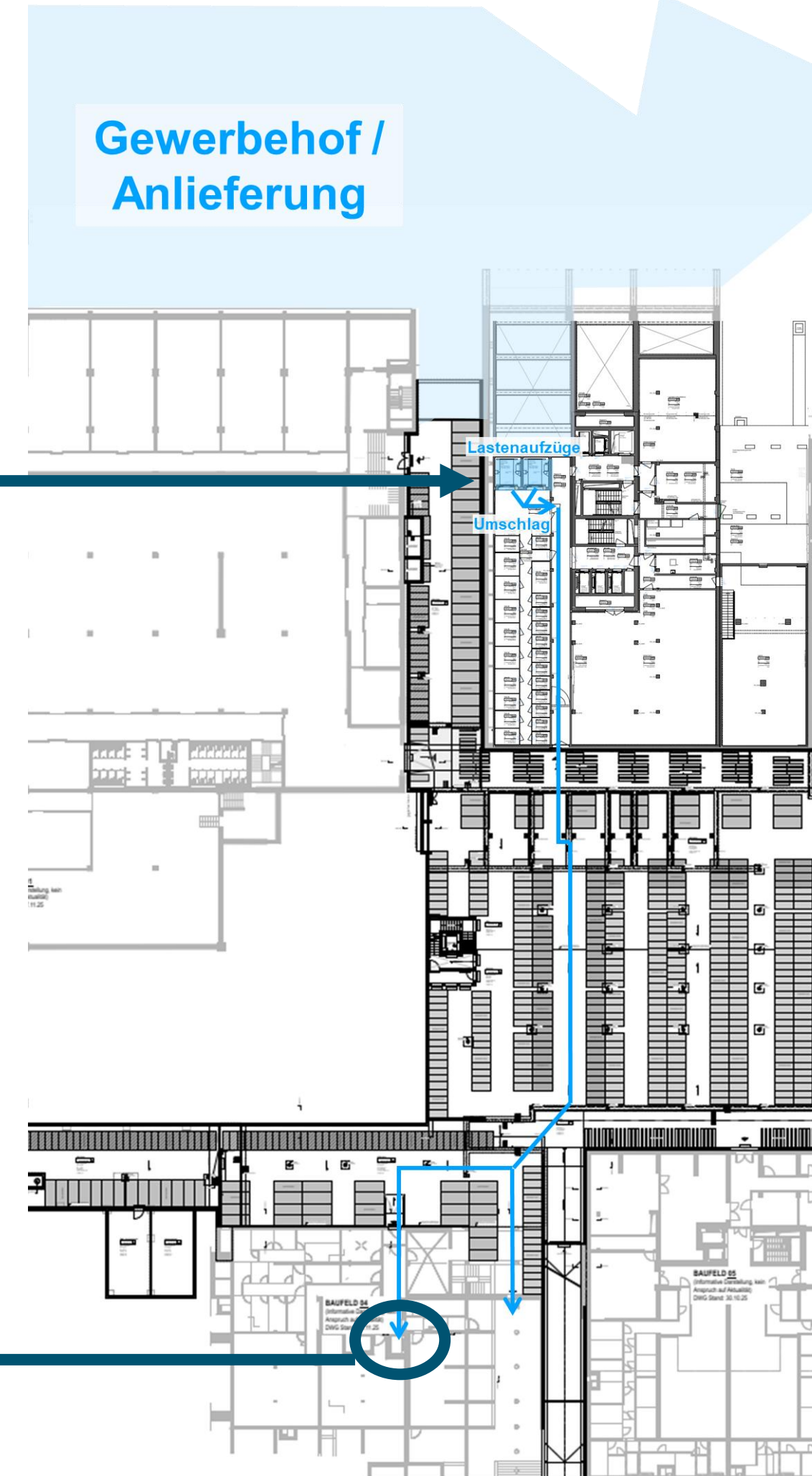
LKW > Hebebühne > Lastenaufzüge > 1. UG > Umschlagplatz > Korridor > Veloeinstellhalle > BF4

# Anlieferung Laufweg BF4

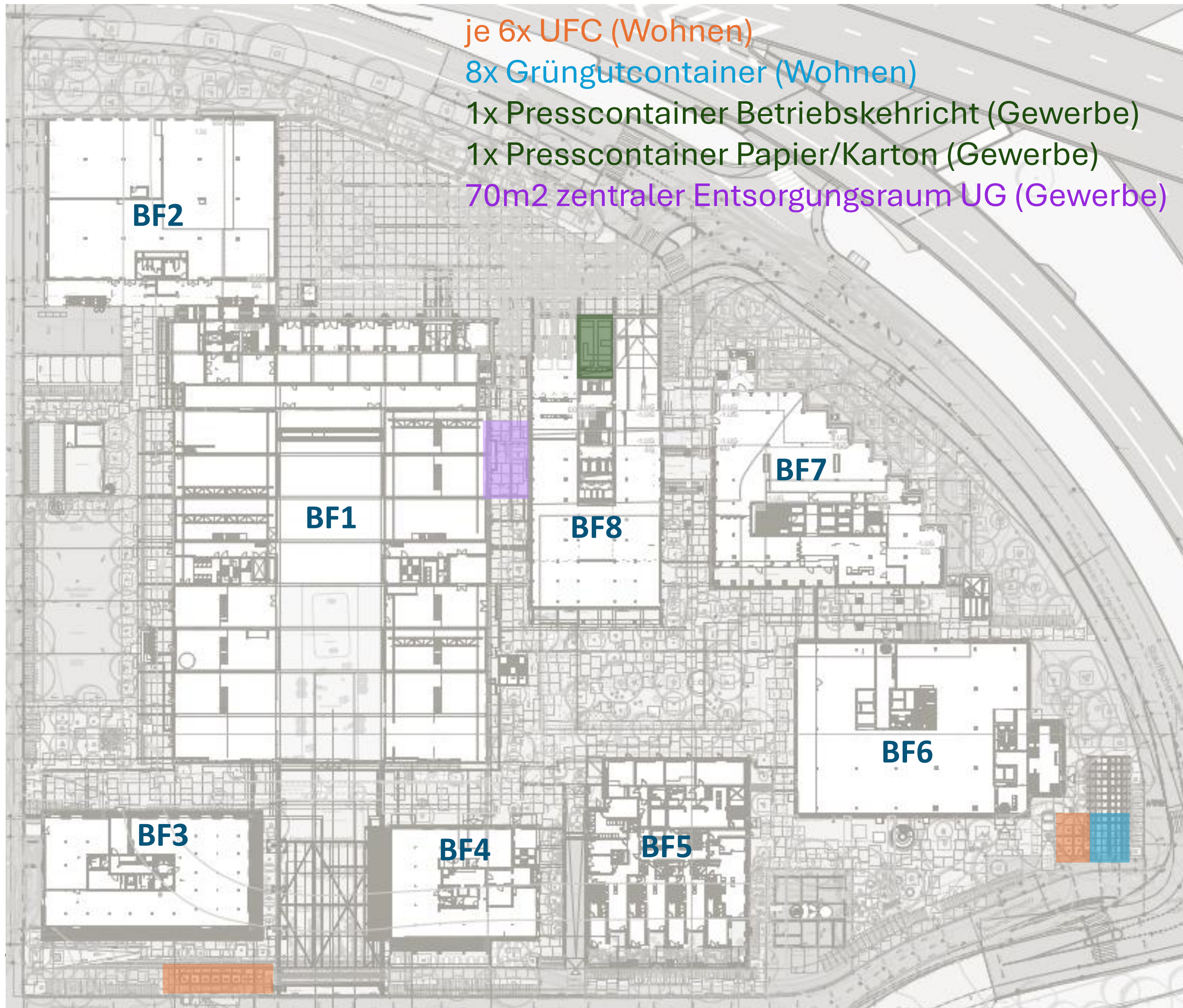
## 2. Untergeschoss



## 1. Untergeschoss



- je 6x UFC (Wohnen)
- 8x Grüngutcontainer (Wohnen)
- 1x Presscontainer Betriebskehrricht (Gewerbe)
- 1x Presscontainer Papier/Karton (Gewerbe)
- 70m<sup>2</sup> zentraler Entsorgungsraum UG (Gewerbe)



## Allgemeiner Grundsatz Entsorgung

Jeder Mieter auf dem WDC3-Areal ist eigenverantwortlich für die Primärentsorgung zuständig.

Der Abfall ist auf der jeweiligen Mietfläche zu sammeln und dort zwischenzulagern. Anschliessend hat der Mieter den gesammelten Abfall zum vorgesehenen Abholpunkt zu bringen.

Die Standorte der Abholpunkte unterscheiden sich je nach Mieterart (Wohnungen, Gewerbe, Schule) und Abfallart (Haushaltsabfall, Bioabfall, Wertstoffe).

- Entsorgung Betriebe**

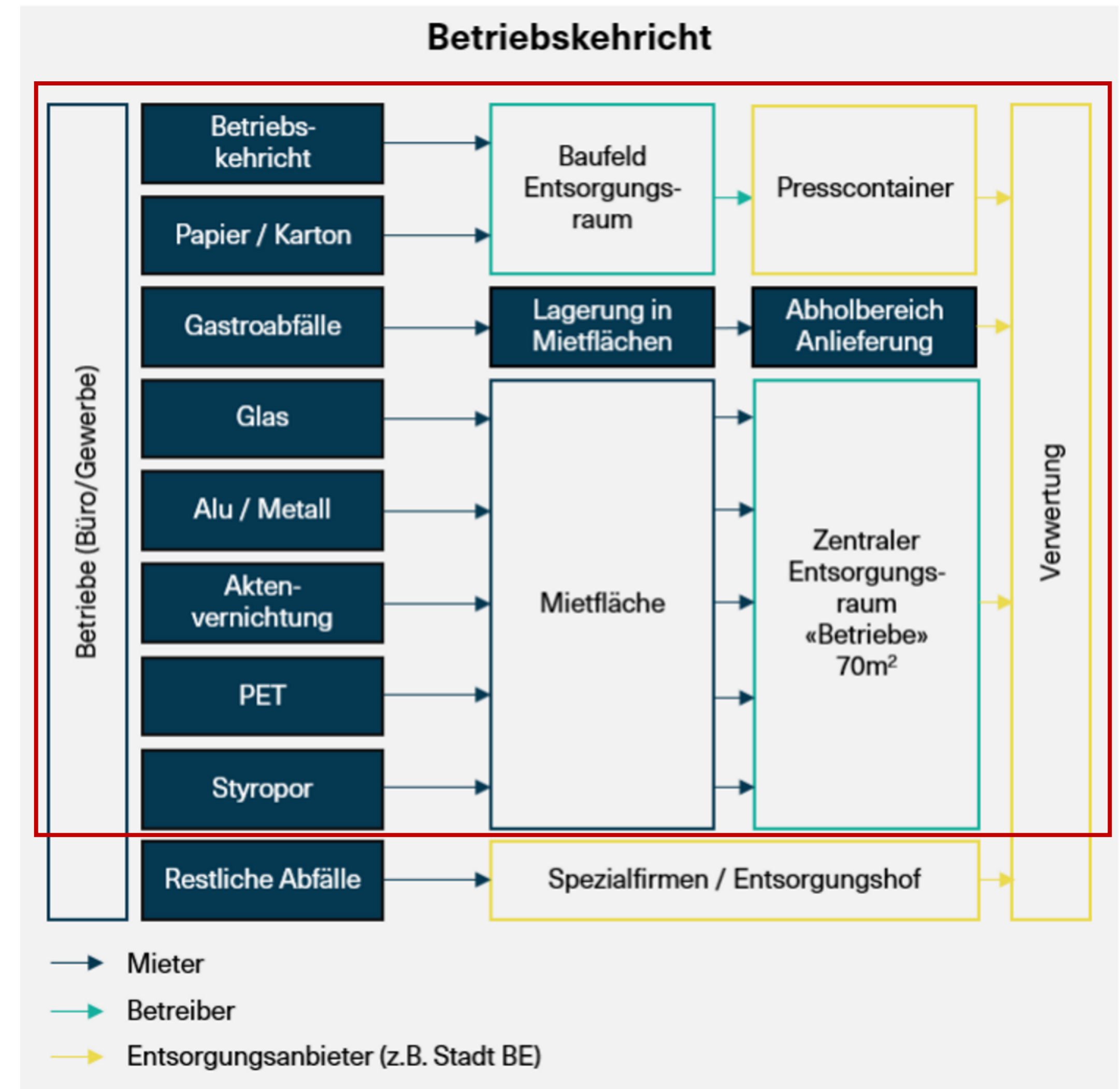
Jedes BF hat im 2. UG einen eigene Entsorgungsraum. In diesem können die Gewerbemietler Betriebskehricht und Papier/Karton in den entsprechenden Container lagern. Der FM-Provider wird die Container anschliessend über die Autoeinstellhalle neben der Einfahrt in den Gewerbehof für die Entleerung in die Presscontainer transportieren.

Für zusätzliche Abfallarten wie Glas, Aluminium/Metall, Aktenvernichtung, PET und Styropor wird ein zentraler Raum im BF11 für die Betriebe vorgesehen. Am Tag der Abholung durch das ERB werden diese Container vom FM-Provider in die Anlieferung verschoben.

*Gewerbe wird nach Kg abgerechnet daher hat jeder Nutzer einen eigenen Container für Papier/Karton und Betriebskehricht. Die Stadt Bern bietet diesen Service an ist jedoch dem Wettbewerb (je nach Grösse der Firma) von privaten Anbietern ausgesetzt. Die Abfallmenge variiert stark von der Nutzung.*

*Im Grundkonzept ist geplant, dass der Betriebskehricht und das Papier/Karton, bevor sie durch den Presscontainer komprimiert werden, gewogen werden. Dies soll eine gerechte Zuordnung der Entsorgungskosten entsprechend der Verursacher ermöglichen.*

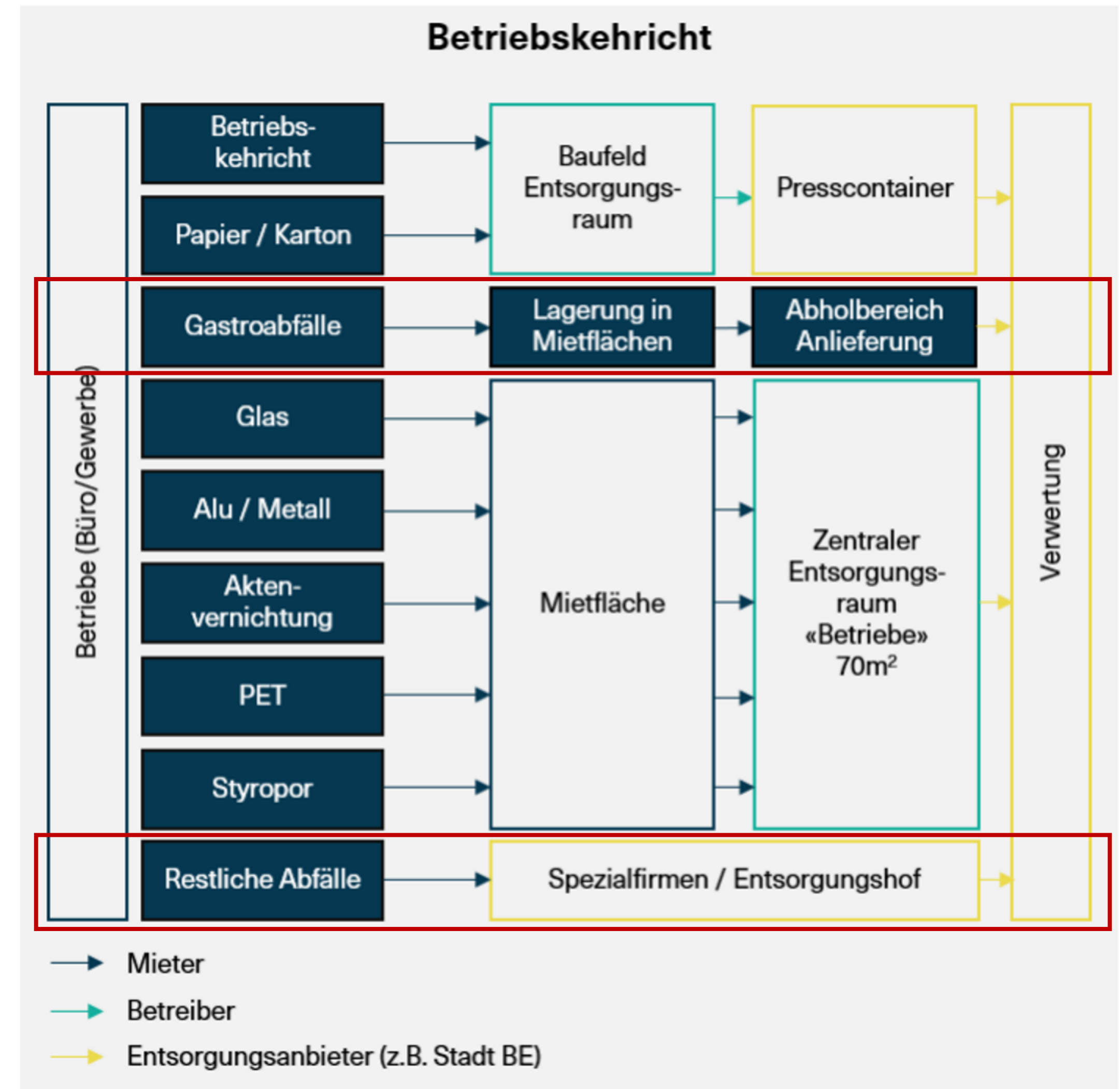
*Auch im zentralen Entsorgungsraum soll ein Wiegesystem integriert werden.*



- **Entsorgung Gastrobetriebe**

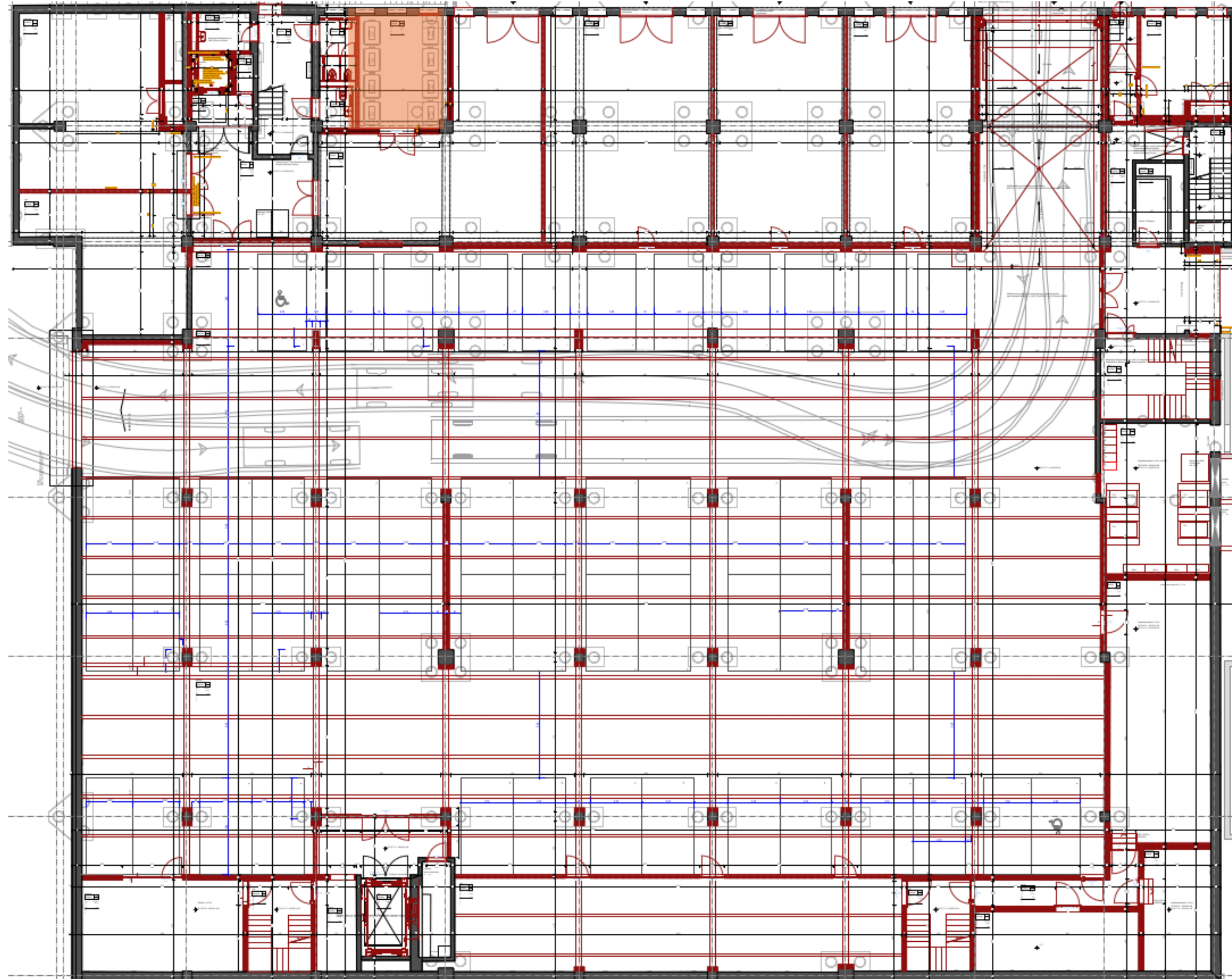
Der Nassabfall des Gastronomiebereichs muss durch deren Betrieb auf der eigenen Mietfläche (in Kunststoffcontainern) gesammelt und die Entsorgung über private Firmen selbst organisiert werden. Dieser wird von den Entsorgungsfirmen gemessen und direkt verrechnet. Für die Entsorgung von Essensresten muss ein gekühlter Container (durch den Mieter) vorgesehen werden.

Die Entsorgung erfolgt über den Anlieferungsbereich. Die Hygienevorschriften sind hierbei jederzeit einzuhalten.



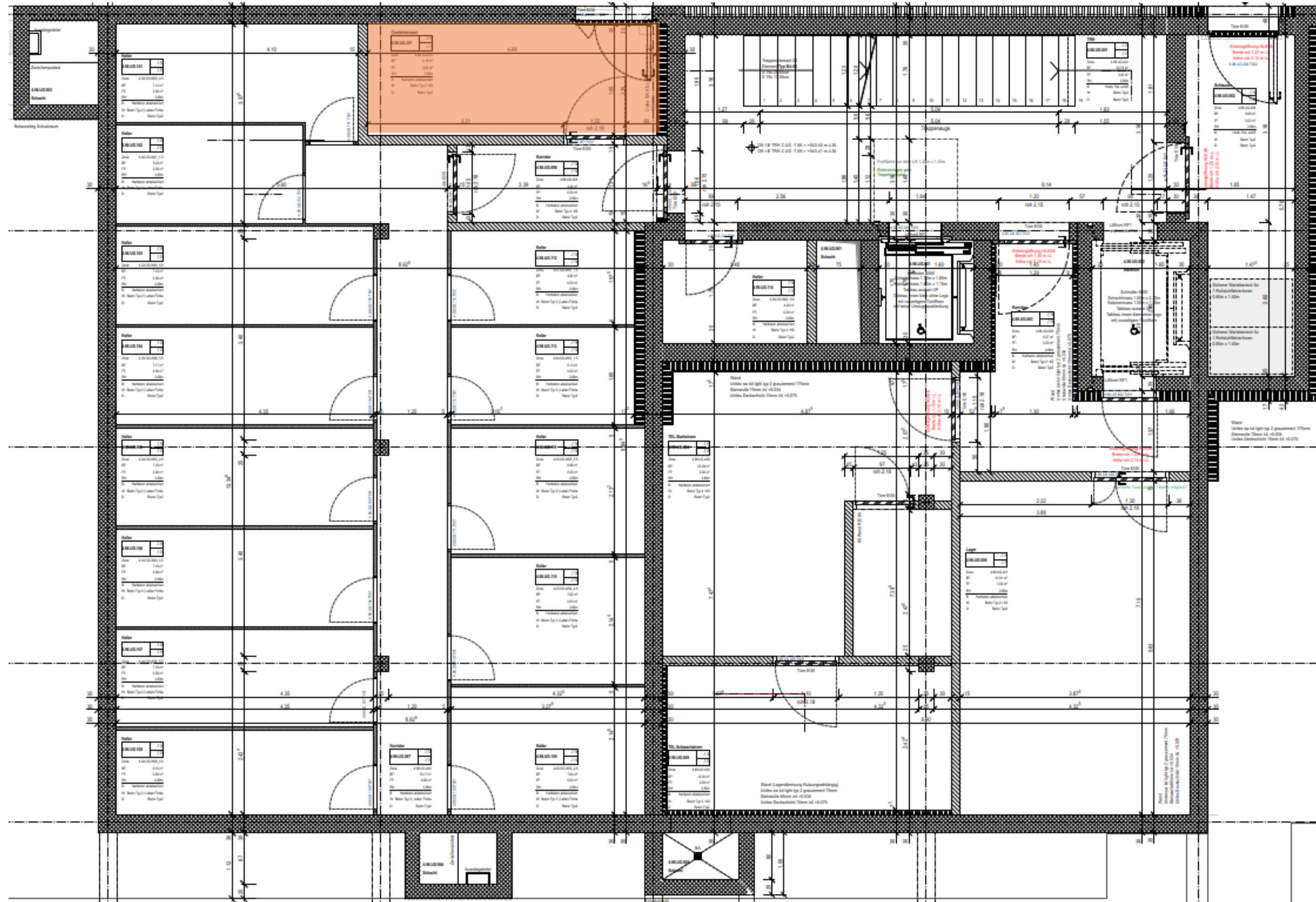
# Entsorgungsraum BF1

WDC3



26m2 Entsorgungsraum 2. UG (Gewerbe BF1 und BF2)

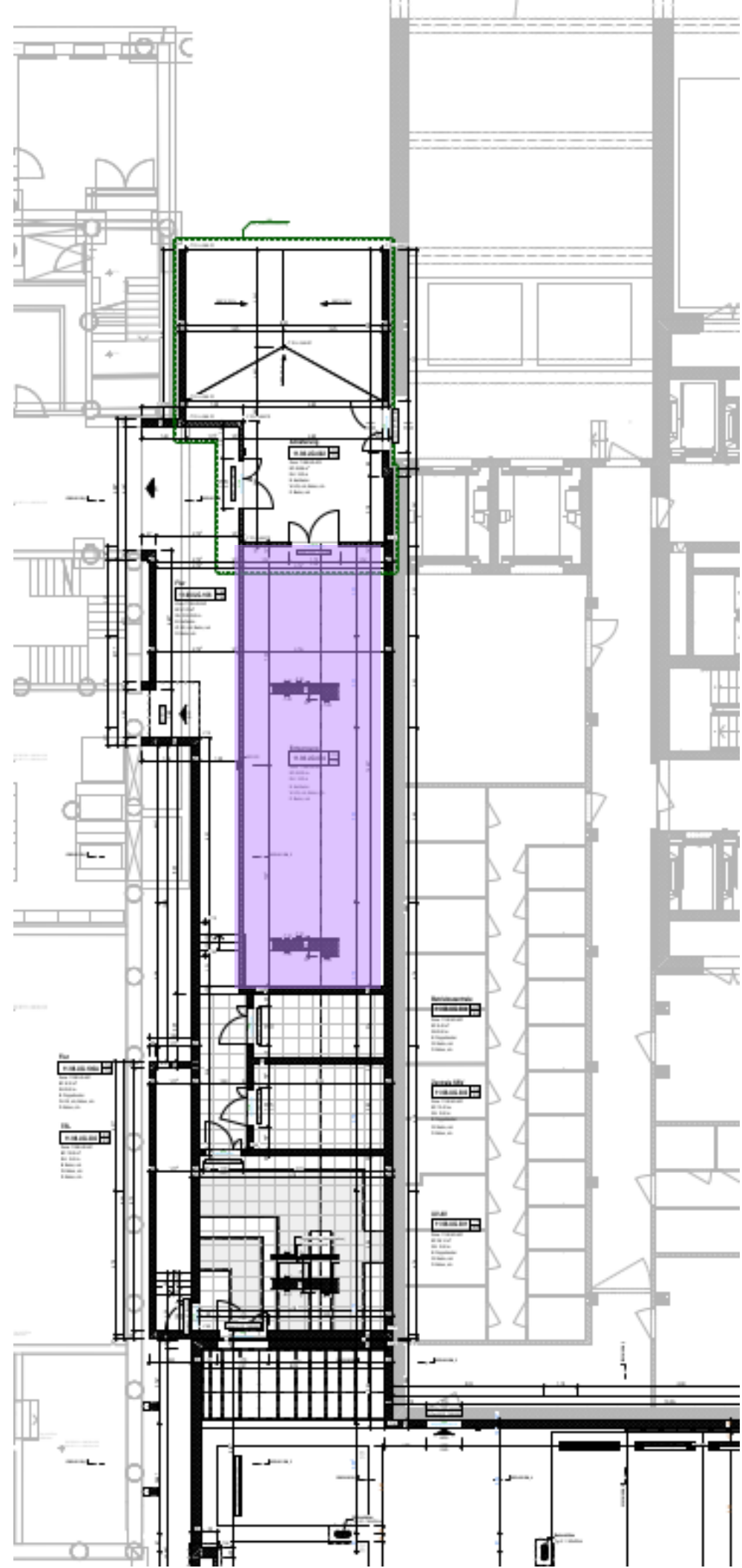
# Entsorgungsraum BF4



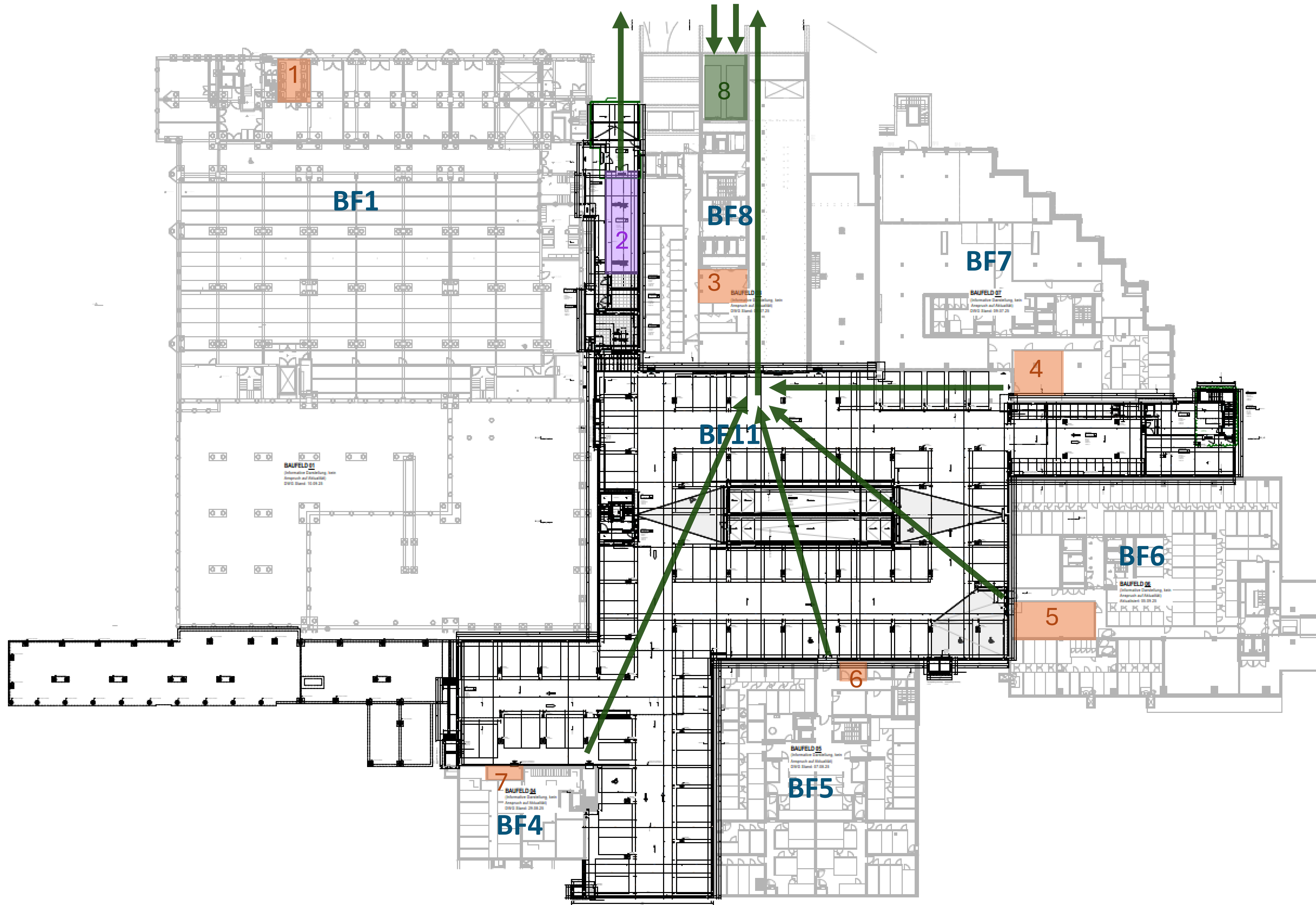
9m2 Entsorgungsraum 2. UG (Gewerbe BF3 & BF4)

# Zentraler Entsorgungsraum BF11

70m2 zentraler Entsorgungsraum 2. UG (Gewerbe alle BF)



# Situation 2. Untergeschoss: Entsorgungswege



- 1 Entsorgungsraum BF1 & BF2
- 2 zentraler Entsorgungsraum alle BF
- 3 Entsorgungsraum BF8
- 4 Entsorgungsraum BF7
- 5 Entsorgungsraum BF6
- 6 Entsorgungsraum BF5
- 7 Entsorgungsraum BF4
- 8 Presscontainer Papier/Karton und Gewerbekehricht

# Merci



Leandra Kretz



Project Manager



leandra.kretz@iccccon.ch



Tel +41 44 305 92 00, Mobile +41 79 572 35 73



[www.iccccon.ch](http://www.iccccon.ch)